

Уникальные имплантаты на службе у стоматологов

Ушаков Владислав Вильгельмович
(врач-стоматолог-имплантолог)
Тел.: (8182) 288-022

МУЗ "Стоматологическая поликлиника" №1
Россия, Архангельская область, г. Архангельск,
ул. Вологодская, 17.



В лечении пациентов с дефектами верхнего и нижнего зубных рядов применяются современные высокоэффективные технологии протезирования с применением **внутрикостных денальных имплантатов** в качестве опоры несъемного протеза. По показаниям, используются **костно-пластические методы** восстановления атрофированных участков альвеолярного отростка в области **длительного отсутствия зубов** с последующим протезированием с опорой на денальные имплантаты, в том числе системы имплантатов, адаптированных к имеющемуся объему костной ткани беззубого участка альвеолярного отростка.

Использование в качестве опор мостовидного протеза **самофиксирующихся денальных имплантатов** с эффектом памяти формы позволяет в **полтора-два раза сократить сроки протезирования** пациентов и в некоторых случаях избежать включения в протез соседних с дефектом зубов.

Примеры протезирования на имплантатах с эффектом памяти формы

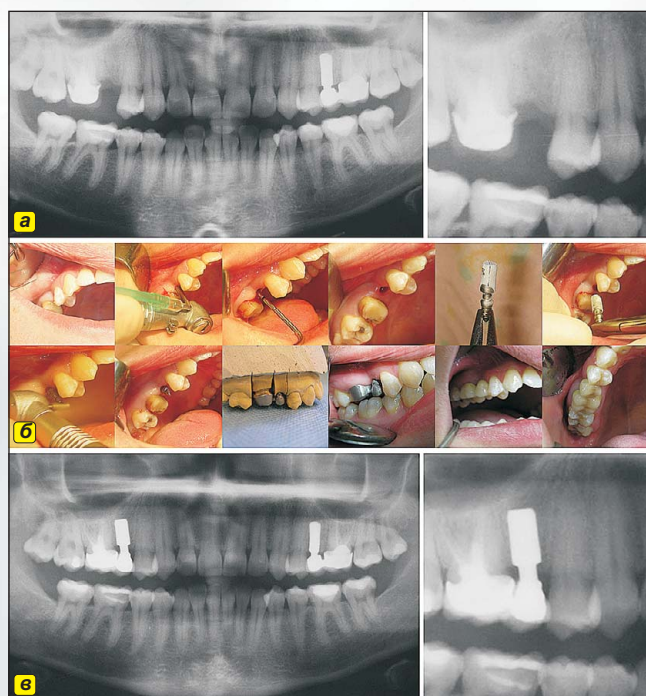


Рис. 1. Пациентка П., 32 лет, с включенными дефектами верхней челюсти в боковых отделах: а - отсутствуют 1.5., 2.5. Слева - монопротез на имплантате с эффектом памяти формы (спустя 3 года). Справа - 1.5. удален 6,5 месяцев назад, расстояние до верхнечелюстной пазухи 11 мм. Принято решение установить цилиндрический имплантат с эффектом памяти формы; б - этапы имплантации; в - ортопантомограммы после протезирования.

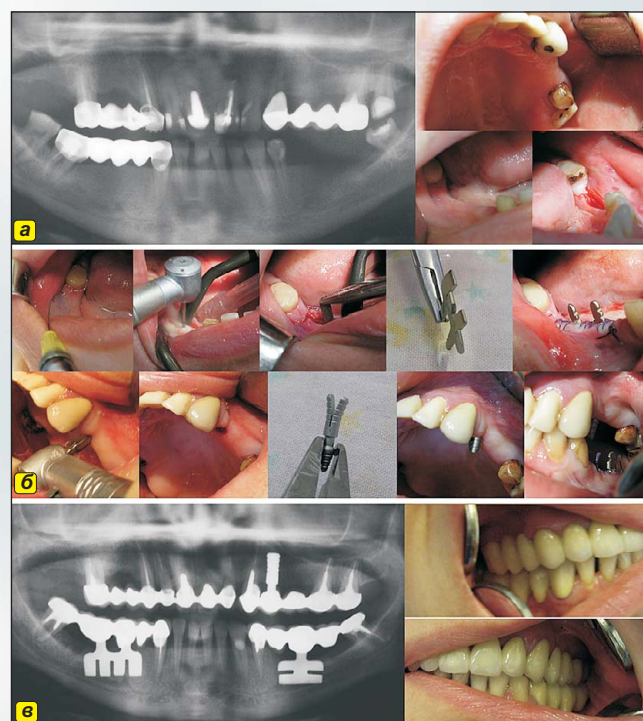


Рис. 2. Пациентка К., 39 лет, с включенными дефектами верхней и нижней челюстей: а - штампованные конструкции мостовидных протезов (справа) и металлокерамического (слева) неполноценны: имеется оголение шеек опорных зубов и сколы керамики. Мостовидные протезы удалены перед операцией; б - этапы имплантации. Имплантат, установленный в подготовленное ложе, по мере контактного нагревания, за счет эффекта термометрической памяти, восстанавливает свою первоначальную форму, прочно заклиниваясь корнеподобными лепестками в альвеолярном отростке нижней челюсти; в - контрольная ортопантомограмма после имплантации.